

Wohnfläche 48A nach

WoFIV

Gesamt: 167,45 m<sup>2</sup>

EG: 63,68m<sup>2</sup>

OG: 62,30m<sup>2</sup>

DG: 41,47m<sup>2</sup>

Wohn-/Nutzfläche 48A

Gesamt: 193,75m<sup>2</sup>

EG: 65,80m<sup>2</sup>

OG: 62,30m<sup>2</sup>

DG: 65,62m<sup>2</sup>

Wohnfläche 48B

nach WoFIV

Gesamt: 166,25m<sup>2</sup>

EG: 63,66m<sup>2</sup>

OG: 61,00m<sup>2</sup>

DG: 41,59m<sup>2</sup>

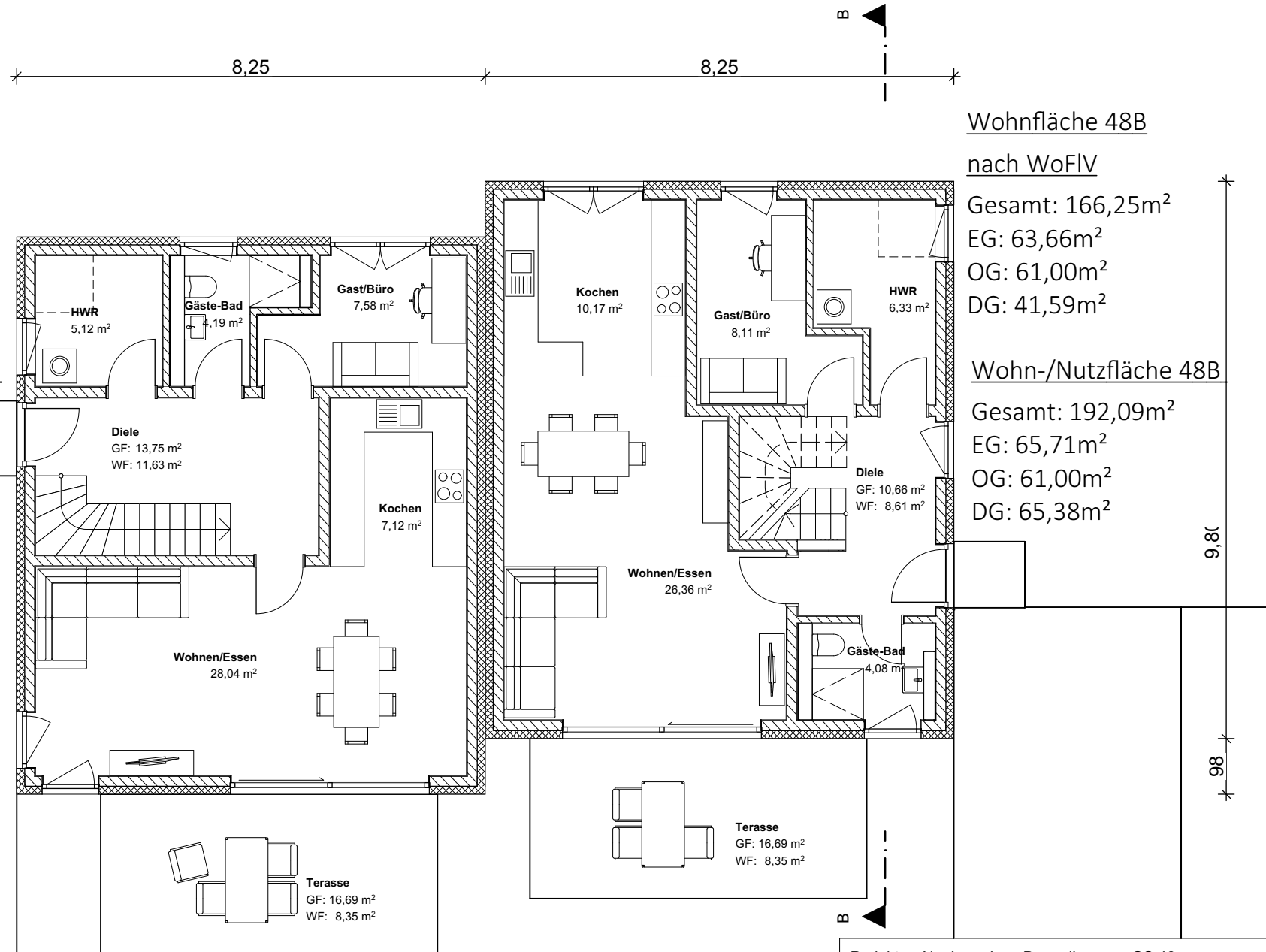
Wohn-/Nutzfläche 48B

Gesamt: 192,09m<sup>2</sup>

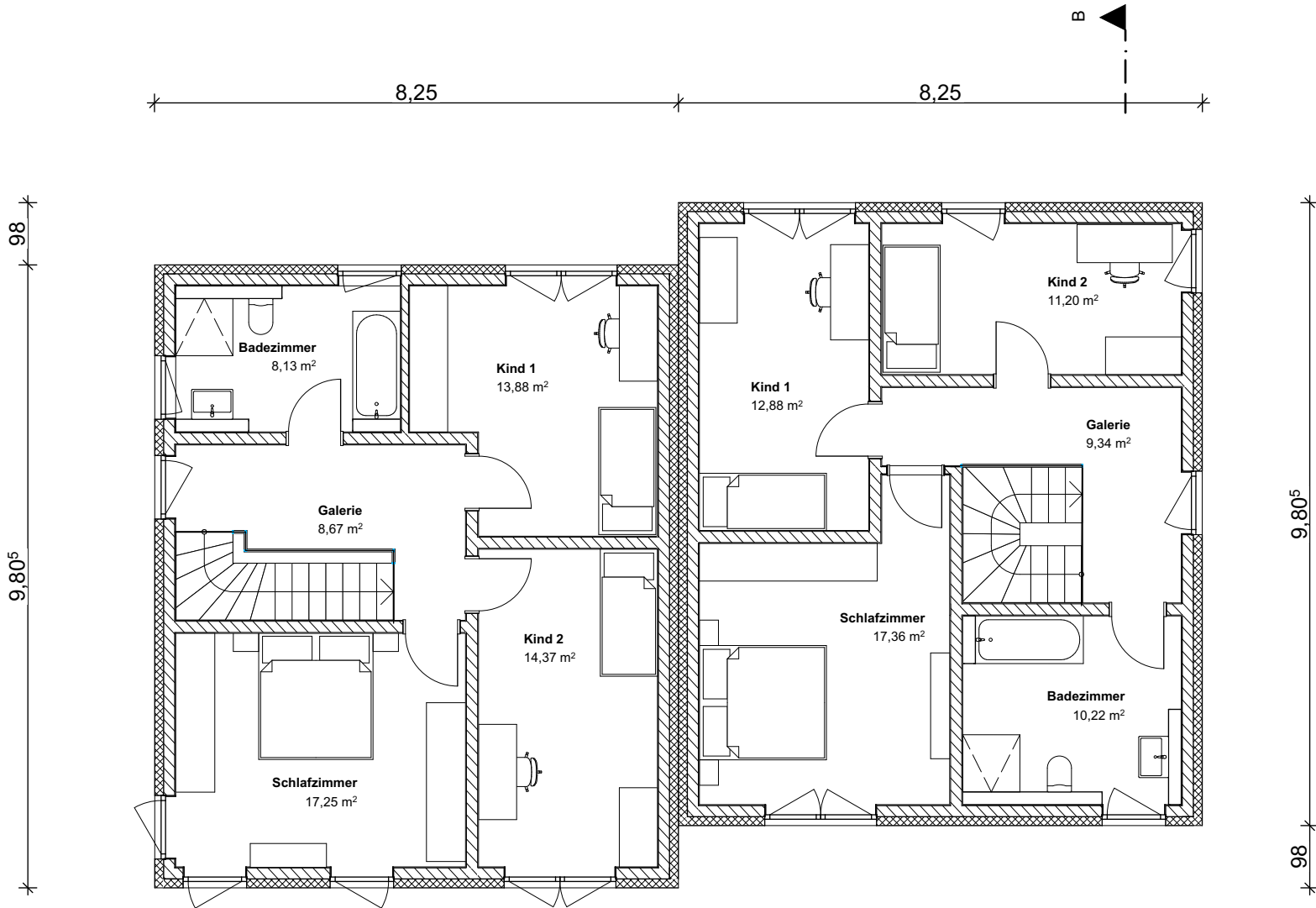
EG: 65,71m<sup>2</sup>

OG: 61,00m<sup>2</sup>

DG: 65,38m<sup>2</sup>



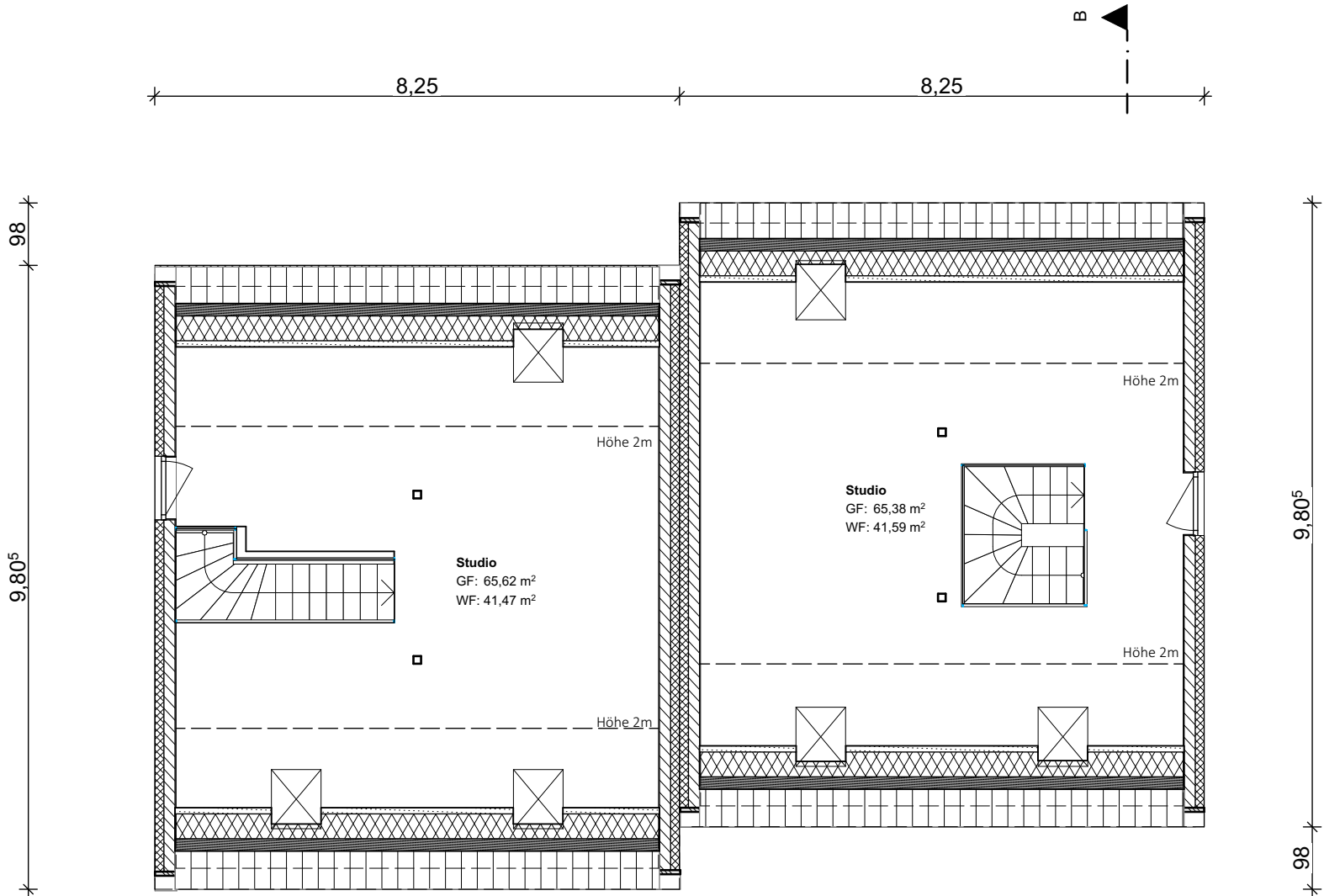
Projekt: Neubau eines Doppelhauses, GS 48 Baugebiet Querum		
Architekt: MT Massivhaus GmbH Engelhardstr. 5, 38122 Braunschweig		
Grundriss EG	Maßstab 1:100	30.08.2022



B

B

Projekt: Neubau eines Doppelhauses, GS 48 Baugebiet Querum		
Architekt: MT Massivhaus GmbH Engelhardstr. 5, 38122 Braunschweig		
Grundriss OG	Maßstab 1:100	30.08.2022



Projekt: Neubau eines Doppelhauses, GS 48 Baugebiet Querum		
Architekt: MT Massivhaus GmbH Engelhardstr. 5, 38122 Braunschweig		
Grundriss DG	Maßstab 1:100	30.08.2022