

Wohnfläche 47A

nach WoFIV

Gesamt: 167,45 m²

EG: 63,68m²

OG: 62,30m²

DG: 41,47m²

Wohn-/Nutzfläche 47A

Gesamt: 193,75m²

EG: 65,80m²

OG: 62,30m²

DG: 65,62m²

Wohnfläche 47B

nach WoFIV

Gesamt: 166,25m²

EG: 63,66m²

OG: 61,00m²

DG: 41,59m²

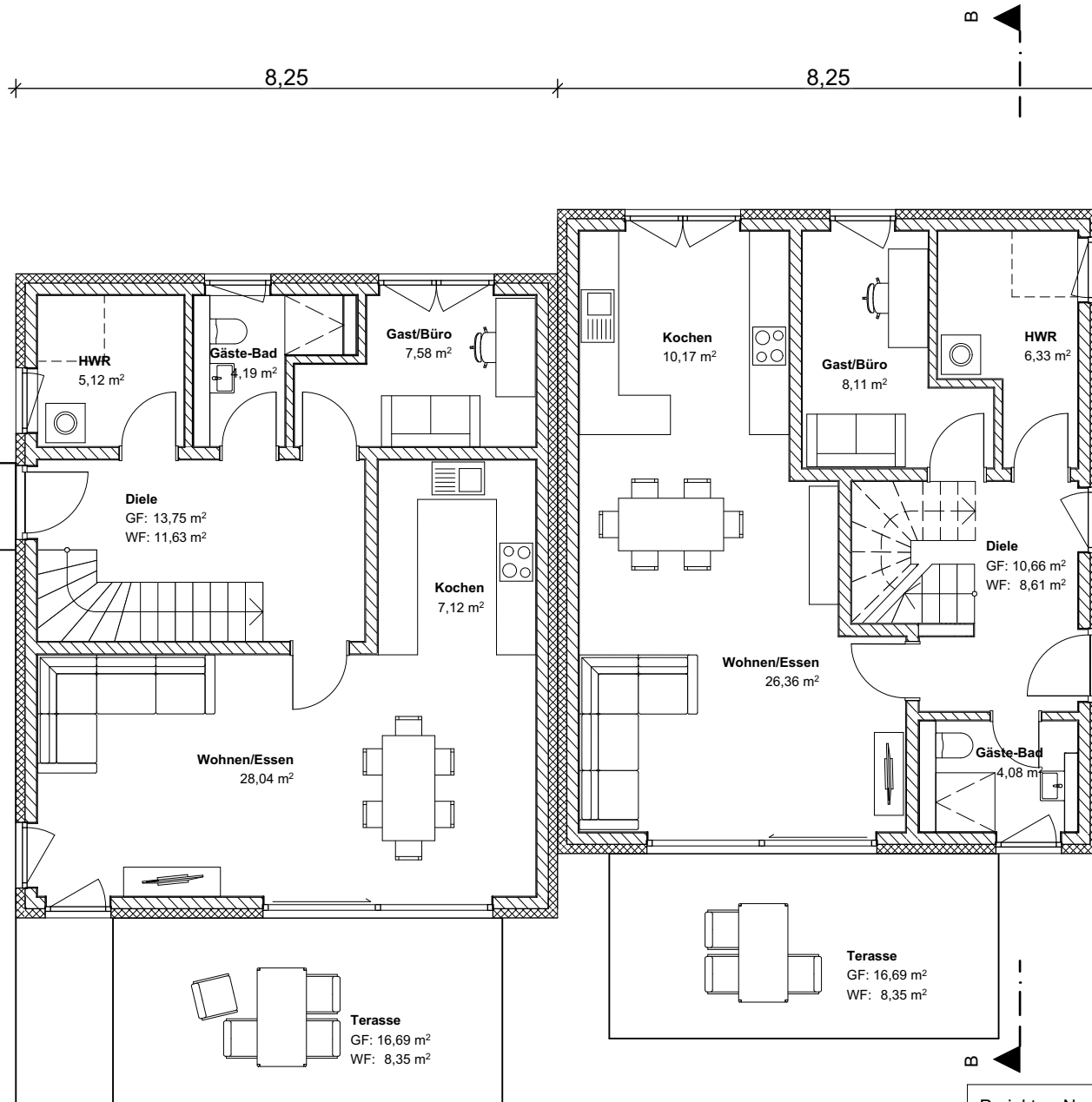
Wohn-/Nutzfläche 47B

Gesamt: 192,09m²

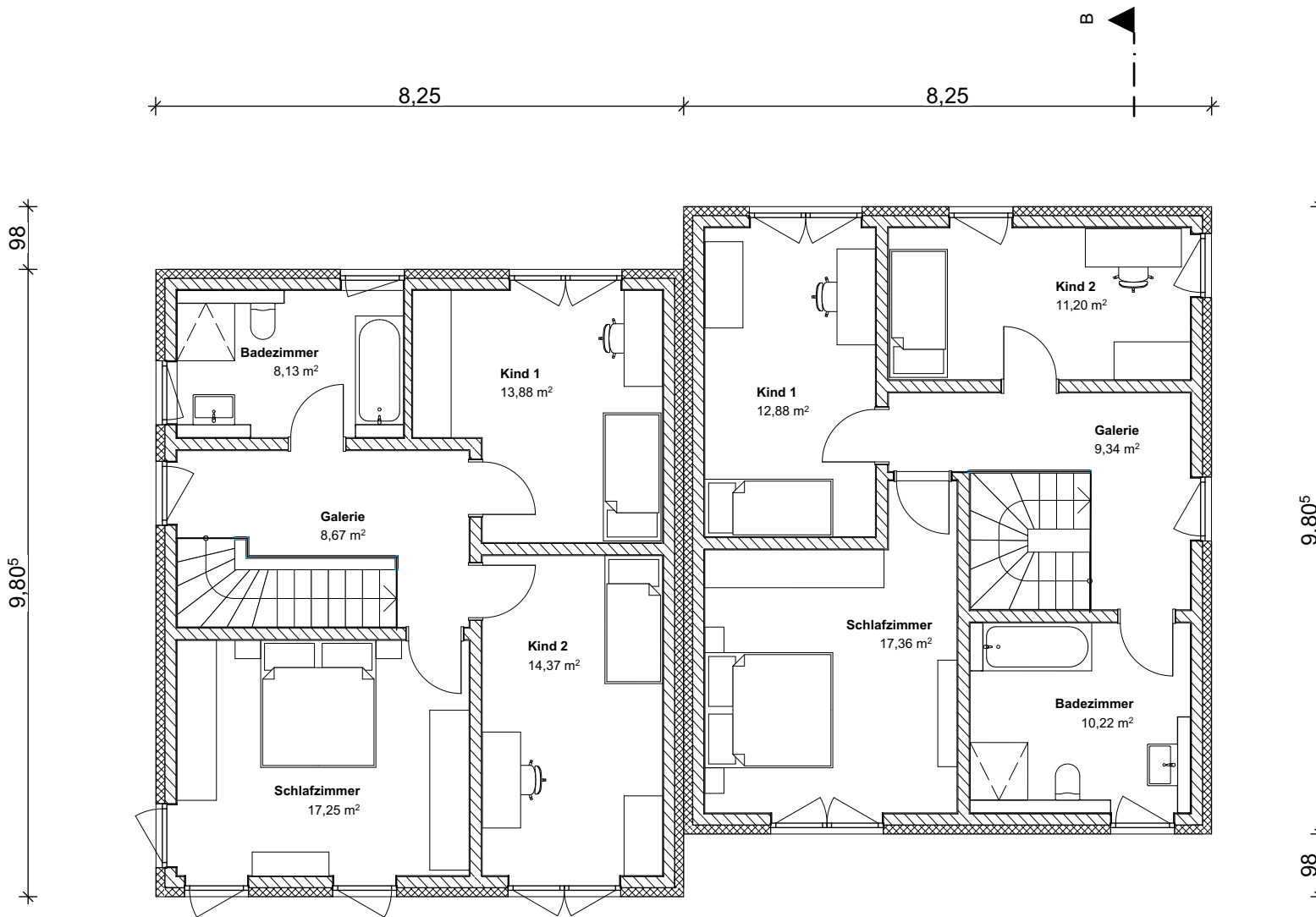
EG: 65,71m²

OG: 61,00m²

DG: 65,38m²



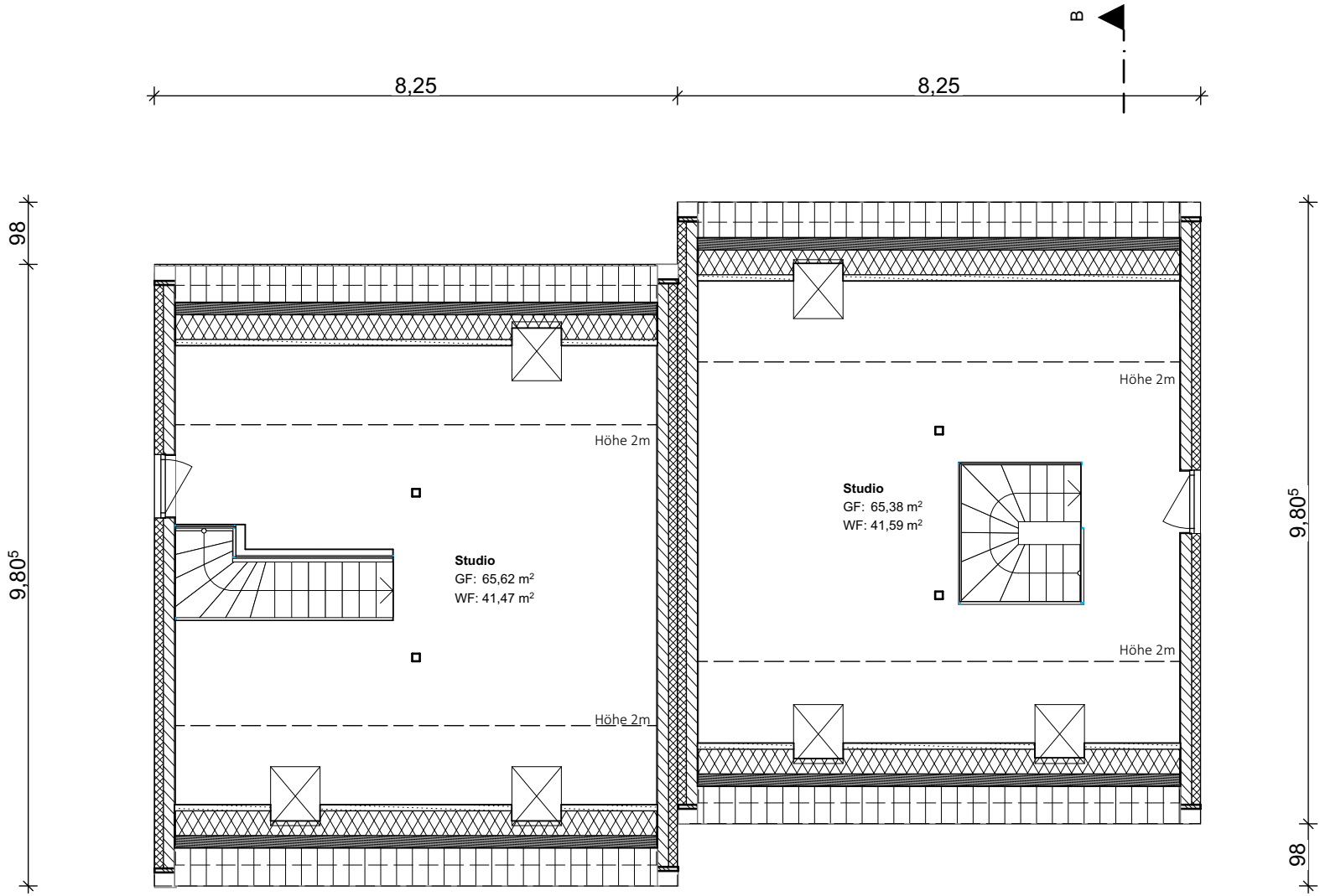
Projekt: Neubau eines Doppelhauses, GS 47 Baugebiet Querum		
Architekt: MT Massivhaus GmbH Engelhardstr. 5, 38122 Braunschweig		
Grundriss EG	Maßstab 1:100	30.08.2022



B

B

Projekt: Neubau eines Doppelhauses, GS 47 Baugebiet Querum		
Architekt: MT Massivhaus GmbH Engelhardstr. 5, 38122 Braunschweig		
Grundriss OG	Maßstab 1:100	30.08.2022



Projekt: Neubau eines Doppelhauses, GS 47 Baugebiet Querum		
Architekt: MT Massivhaus GmbH Engelhardstr. 5, 38122 Braunschweig		
Grundriss DG	Maßstab 1:100	30.08.2022