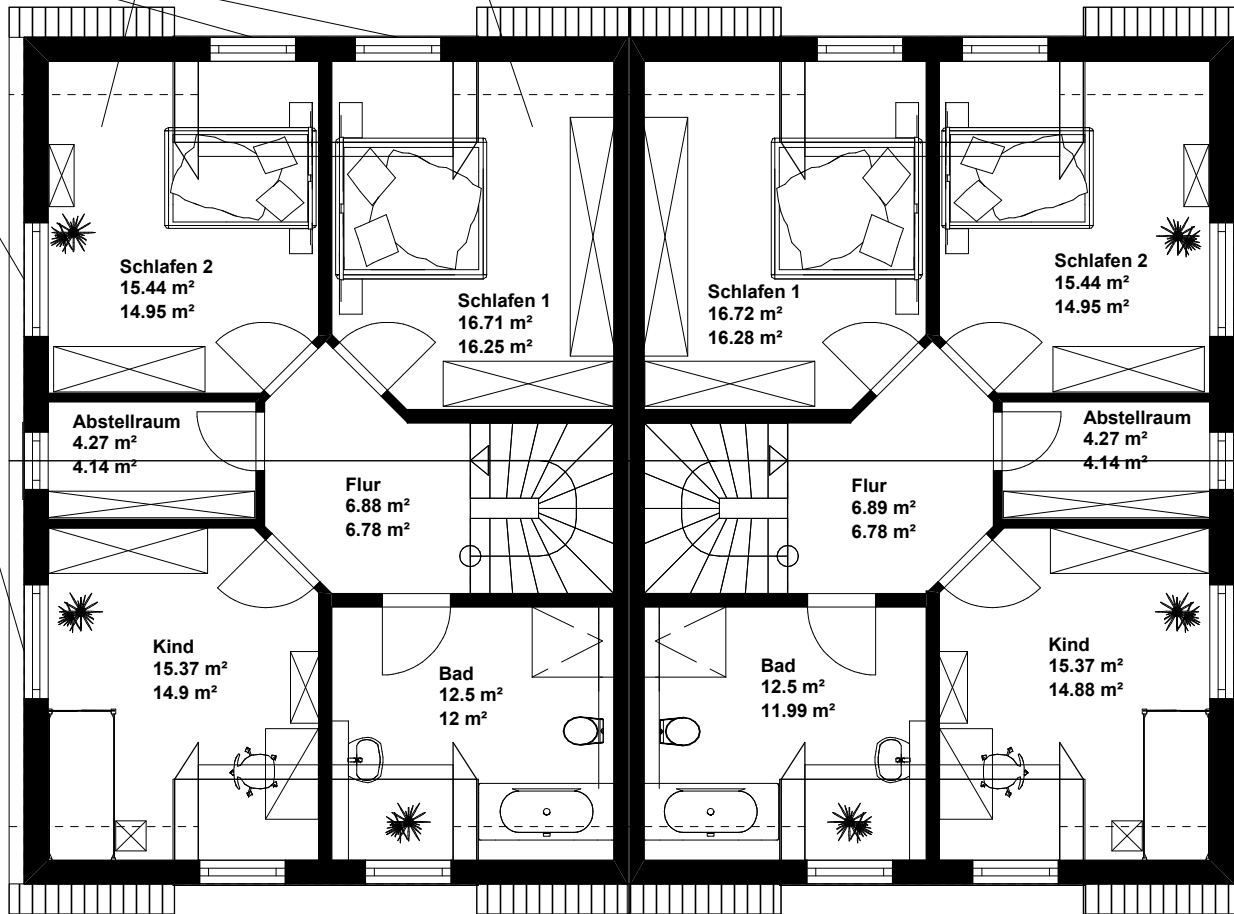


**Grundstück 45**  
**BS-Querum**  
**Erdgeschoss**  
**M 1:100**

Fenster mit abschließbaren  
Fenstergriffen,  
dürfen nur zu Putzzwecken  
geöffnet werden

Zimmer mit dezentraler Lüftungsanlage



Satteldach 40°  
Drempel 1,625m  
DÜ 20/40

Satteldach 40°  
Drempel 1,625m  
DÜ 20/40

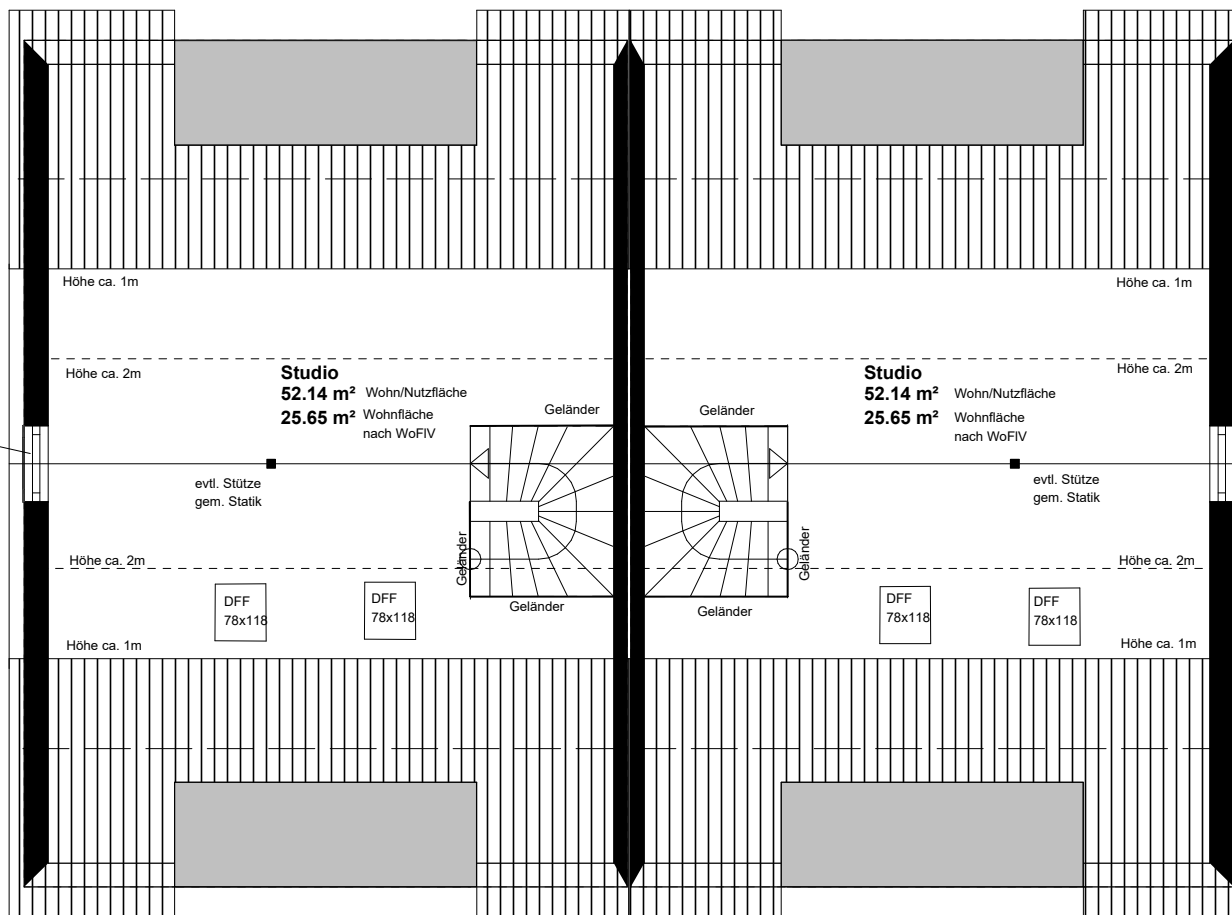
**Haus B**

**Haus A**

**Grundstück 45  
BS-Querum  
Dachgeschoss  
M 1:100**



Fenster mit abschließbaren Fenstergriffen, darf nur zu Putzzwecken geöffnet werden



### Haus B

Studio gem. B-Plan aus  
Schallschutzgründen nur als  
Schlaf- oder Abstellraum nutzbar

### Haus A

Studio gem. B-Plan aus  
Schallschutzgründen nur als  
Schlaf- oder Abstellraum nutzbar

**Grundstück 45**  
**BS-Querum**  
**Studio**  
**M 1:100**